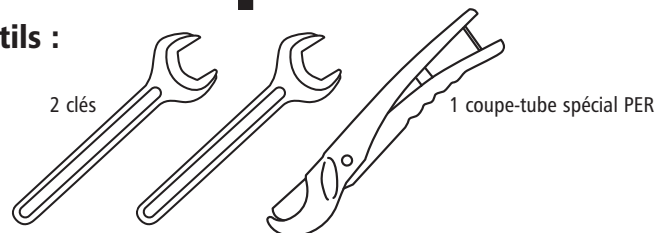


# Le P.E.R.\* :

la plomberie facile, rapide, sûre et économique

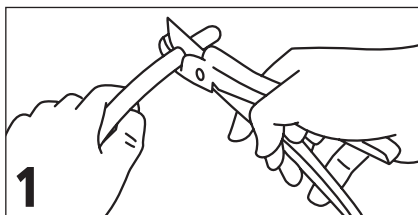
## J'utilise des raccords à compression

outils :

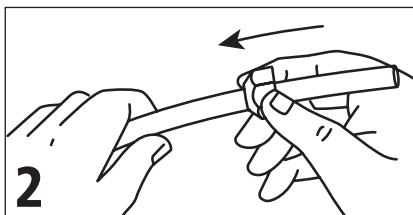


2 clés

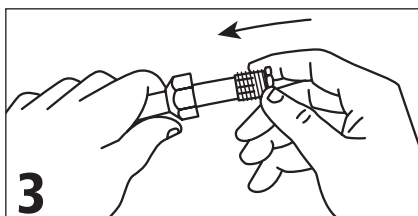
1 coupe-tube spécial PER



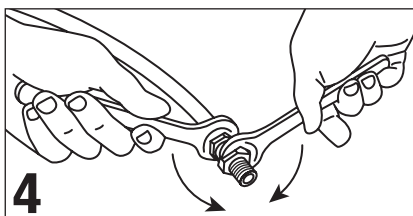
1 Couper le tube proprement à l'aide du coupe-tube



2 Enfiler l'écrou sur le tube



3 Enfoncez à fond le tube dans le raccord.



4 Serrer l'écrou, à l'aide de 2 clés.

### Vérifiez que vous avez choisi le bon diamètre :

- Vous alimentez un seul appareil (lavabo, bidet, ou WC) : **P.E.R. 12 mm.**
- Vous alimentez un seul appareil (baignoire, évier, machine à laver ou ballon d'eau chaude 200 l maxi) ou un sol chauffant : **P.E.R. 16 mm.**
- Vous alimentez plusieurs appareils (lavabo + baignoire + WC + ballon d'eau chaude 300 l...) : **P.E.R. 20 mm.**

### N'oubliez pas

- Tous les **raccords** doivent être **accessibles**
- Le **P.E.R.** doit être **impérativement gainé** pour une **installation sanitaire.**
- **Interdit pour le gaz**

#### L'assistance téléphonique :

7j/7 partout en France de 8 h à 19 h  
Des techniciens vous donnent toutes les solutions au

N°Azur 0 810 634 634  
PRIX APPEL LOCAL

**LEROYMERLIN**  
...et vos envies prennent Vie!

\* P.E.R. : Polyéthylène réticulé

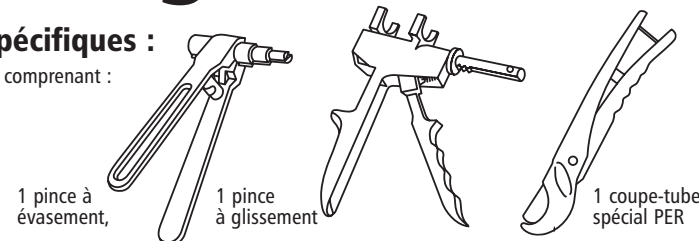
# Le P.E.R.\* :

la plomberie facile, rapide, sûre et économique

## J'utilise des raccords à glissement

outils spécifiques :

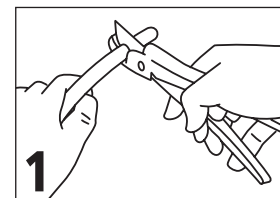
un coffret-kit comprenant :



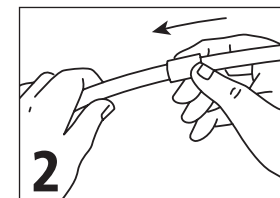
1 pince à évasement,

1 pince à glissement

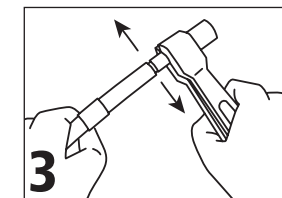
1 coupe-tube spécial PER



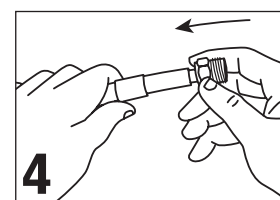
1 Couper le tube proprement à l'aide du coupe-tube.



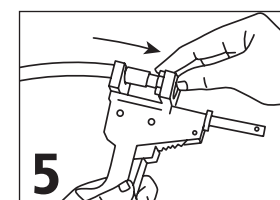
2 Faire glisser la bague sur le tube assez loin pour qu'elle ne gêne pas.



3 Evider le tube avec la pince à évasement adaptée au Ø (12, 16 ou 20 mm), faire tourner le tuyau tout en pressant la pince.



4 Enfiler le raccord cannelé dans le tube (laisser une cannelure apparente).



5 Faire glisser la bague à fond avec la pince préalablement adaptée au diamètre.

### Vérifiez que vous avez choisi le bon diamètre :

- Vous alimentez un seul appareil (lavabo, bidet, ou WC) : **P.E.R. 12 mm.**
- Vous alimentez un seul appareil (baignoire, évier, machine à laver ou ballon d'eau chaude 200 l maxi) ou un sol chauffant : **P.E.R. 16 mm.**
- Vous alimentez plusieurs appareils (lavabo + baignoire + WC + ballon d'eau chaude 300 l...) : **P.E.R. 20 mm.**

### N'oubliez pas

- Tous les **raccords** doivent être **accessibles**
- Le **P.E.R.** doit être **impérativement gainé** pour une **installation sanitaire.**
- **Interdit pour le gaz**

#### L'assistance téléphonique :

7j/7 partout en France de 8 h à 19 h  
Des techniciens vous donnent toutes les solutions au

N°Azur 0 810 634 634  
PRIX APPEL LOCAL

**LEROYMERLIN**  
...et vos envies prennent Vie!

\* P.E.R. : Polyéthylène réticulé